

## ClinCal® - Calibrator

**Plasma Calibrator, lyophilised, for Serotonin /**

**Plasma-Kalibrator, lyophilisiert, für Serotonin**

for HPLC Assay in Plasma /  
für HPLC Bestimmung im Plasma

REF	6013
LOT	213
	2017-03

Analyte / Analyt	Mean value / Sollwert
Serotonin	206 µg/l (1166 nmol/l)

The mean values were assigned with the ClinRep® complete kit for Serotonin in Plasma.  
Die Sollwerte wurden mit dem ClinRep® - Komplettkit für Serotonin im Plasma ermittelt.

### Intended use:

ClinCal® Plasma Calibrators are used for calibration of the HPLC-system. After reconstitution this lyophilised calibrator has to be prepared like a patient sample.

### Reconstitution:

Add exactly 5.0 ml HPLC-water to the vial and mix for 15 min. When all material is dissolved, the solution is ready to use.

### Storage and stability:

Originally closed and stored at 2 - 8 °C, the lyophilised plasma calibrator is stable for 36 months, but not longer than the expiration date printed on the label. After reconstitution the stability of the analyte is:

- at least 5 hours when stored at 15 - 30 °C
- at least 24 hours when stored at 2 - 8 °C
- at least 3 months when stored below -18 °C  
(avoid repeated freezing and thawing)

The average residual moisture of this lot is 0.97 %.

### Pack size:

ClinCal® Plasma Calibrator for Serotonin: 1 x 5 ml, **order no.: 6013**

### Caution:

The human plasma which was used for manufacturing the calibrator was tested for the following infectious markers and found negative: HIV1/2-, HBV- and HCV-antibodies, hepatitis B-surface antigen, HIV-, HBV- and HCV-genome (PCR). Nevertheless, the plasma calibrator should be considered as potentially infectious and treated with appropriate care.

### Zweckbestimmung:

ClinCal® Plasma-Kalibratoren dienen zur Kalibrierung des HPLC-Systems. Nach Rekonstitution wird dieser Plasma-Kalibrator wie eine Patientenprobe aufgearbeitet.

### Rekonstitution:

Zum Inhalt eines Fläschchens werden exakt 5.0 ml HPLC-Wasser gegeben und die Lösung unter gelegentlichem Umschwenken für ca. 15 Minuten stehen gelassen. Nach erneuter sorgfältiger Durchmischung kann die Lösung verwendet werden.

### Lagerung und Haltbarkeit:

Originalverschlossen und bei 2 - 8 °C aufbewahrt beträgt die Haltbarkeit des lyophilisierten Plasma-Kalibrators 36 Monate, jedoch nur bis zu dem auf der Packung angegebenen Verfallsdatum. Die Haltbarkeit des Analyten in der rekonstituierten Lösung beträgt:

- bei 15 - 30 °C mindestens 5 Stunden
- bei 2 - 8 °C mindestens 24 Stunden
- bei < -18 °C mindestens 3 Monate  
(Vermeiden Sie wiederholtes Einfrieren und Auftauen)

Die durchschnittliche Restfeuchte dieser Charge beträgt 0.97 %.

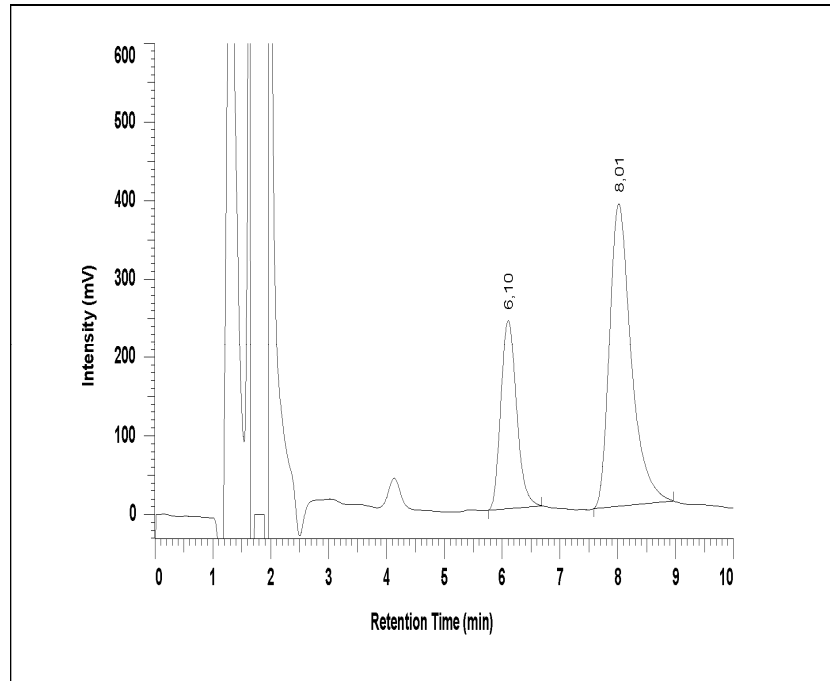
### Packungsgröße:

ClinCal® Plasma-Kalibrator für Serotonin: 1 x 5 ml, **Best.-Nr.: 6013**

### Achtung:

Das zur Herstellung des Kalibrators verwendete Humanplasma wurde auf folgende Infektionsmarker untersucht und für negativ befunden: HIV1/2-, HBV- und HCV-Antikörper, Hepatitis B-Oberflächenantigen, HIV-, HBV- und HCV-Genom (PCR). Unabhängig davon sollte der Plasma-Kalibrator als potentiell infektiös angesehen und mit angemessener Sorgfalt behandelt werden.

**Chromatogram of a prepared plasma calibrator:  
Musterchromatogramm eines aufbereiteten Plasma-Kalibrators:**



Serotonin	6.10 min
Internal Standard / Interner Standard	8.01 min